

КИРПИЧ  
НА ФАСАДАХ  
ВО ВСЁМ  
МНОГООБРАЗИИ



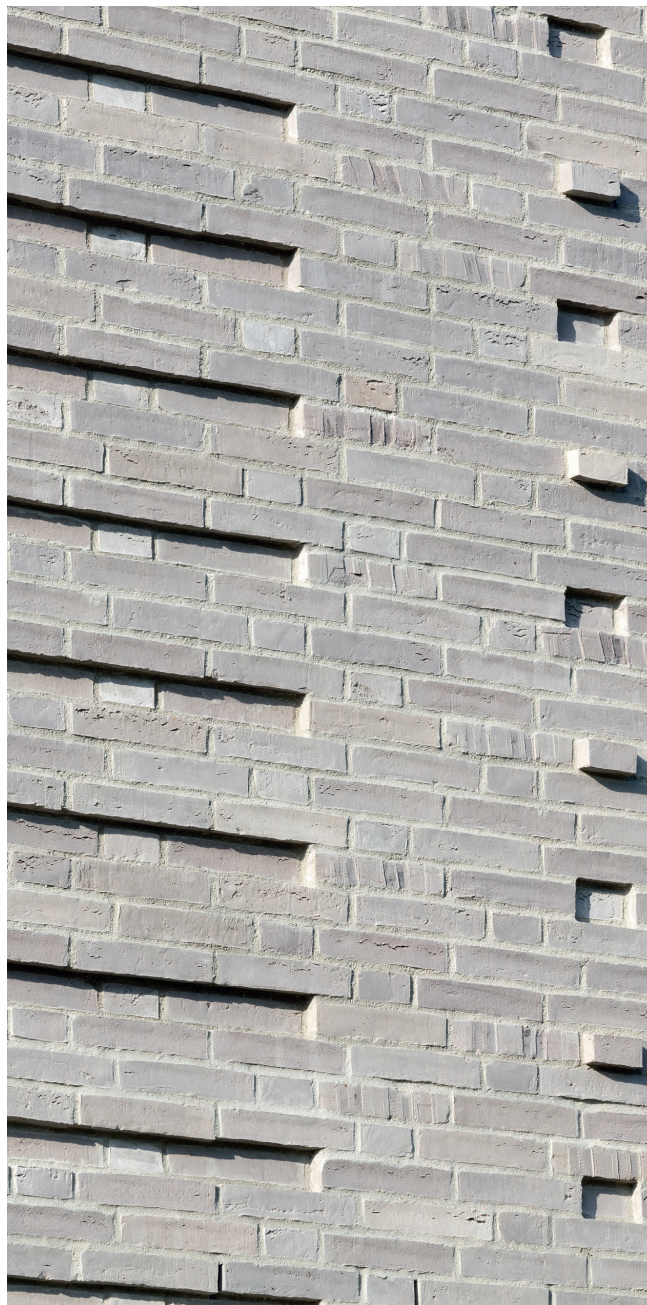
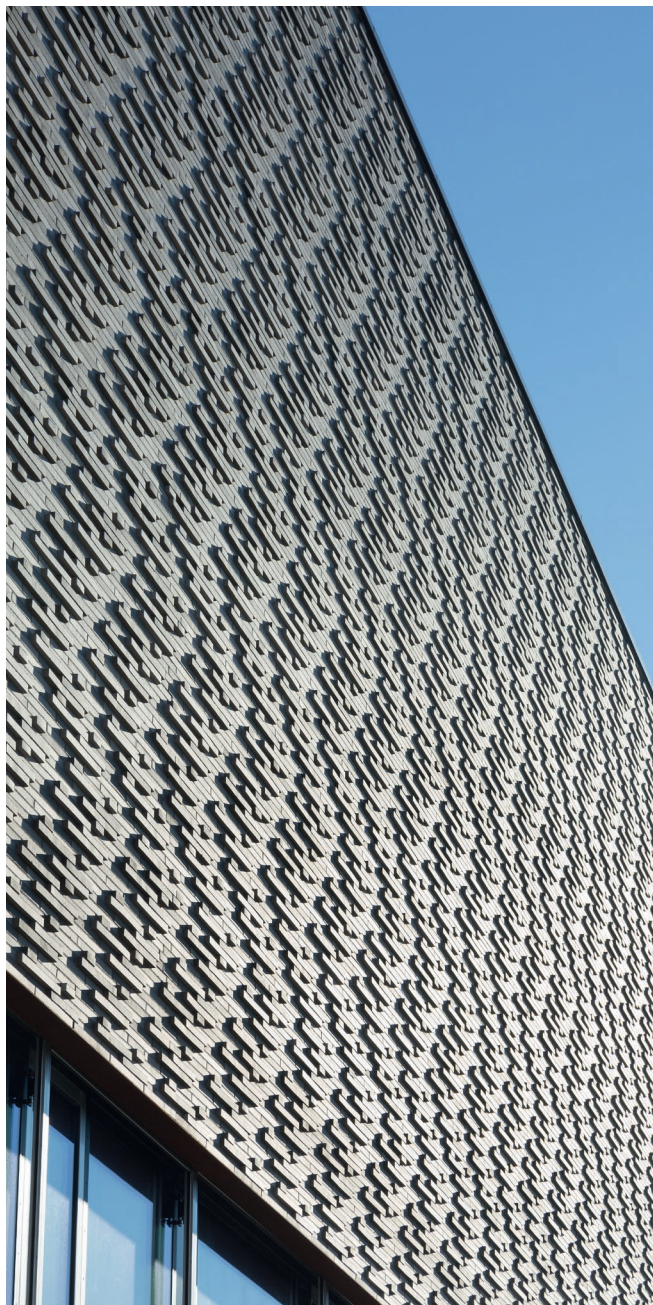


# ВЫСТУПАЮЩИЕ ТЫЧКИ И ЛОЖКИ

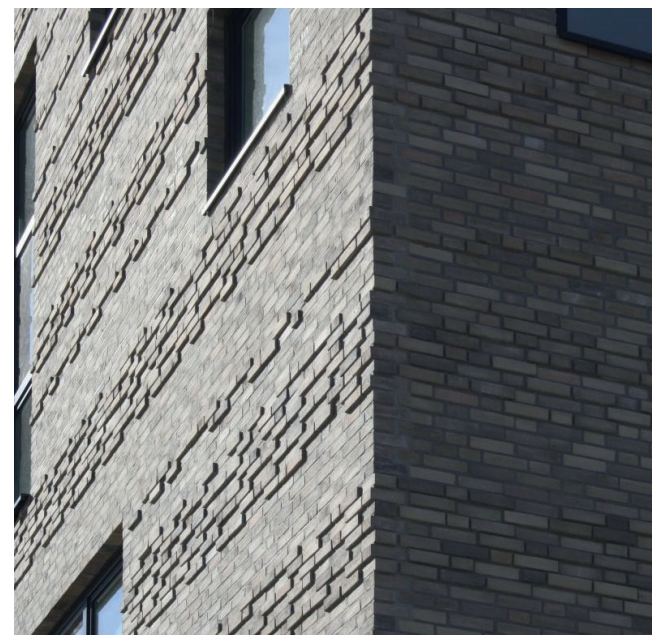
Различная комбинация и смещение лицевых сторон полнотелого кирпича создают разнообразные 3D-эффекты декоративной кладки.













# ГЕОМЕТРИЯ КЛАДКИ

Кирпич укладывают в разных направлениях: вертикальном и горизонтальном, что позволяет получить заданный узор. Геометрический рисунок кладки достигается смещением лицевых сторон по строго заданному паттерну.



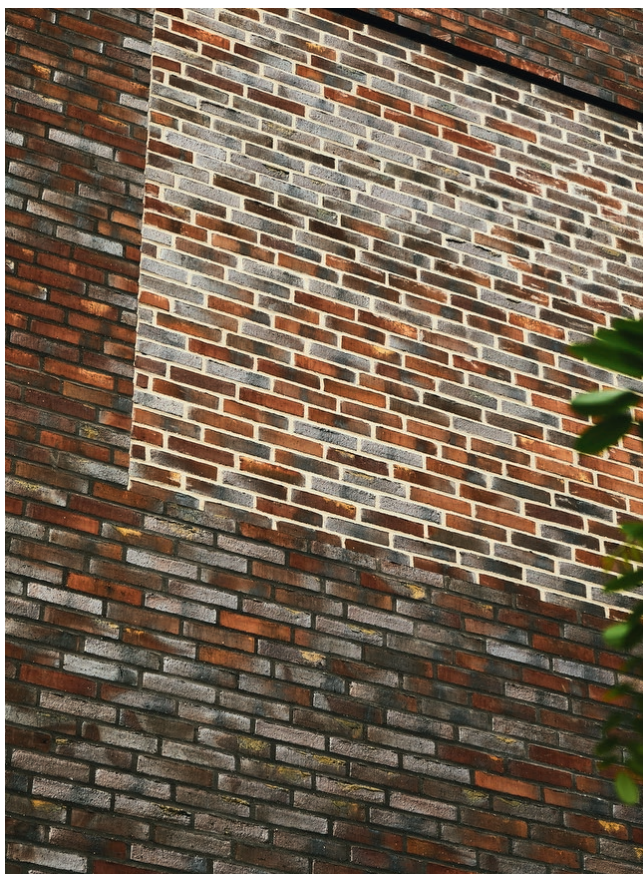




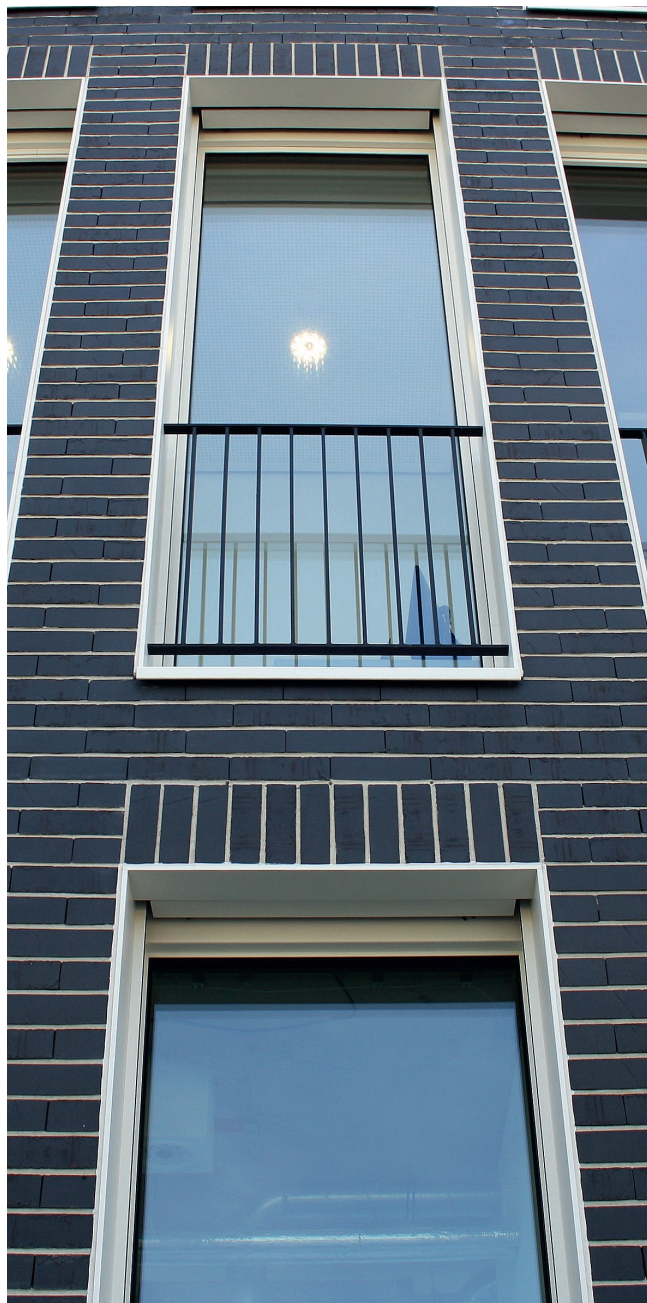


# ИГРА СО ШВОМ

Использование разных цветов кладочного раствора на одном кирпиче.  
Применение раствора только на горизонтальных швах.









# КЛАДКА НА УГЛАХ

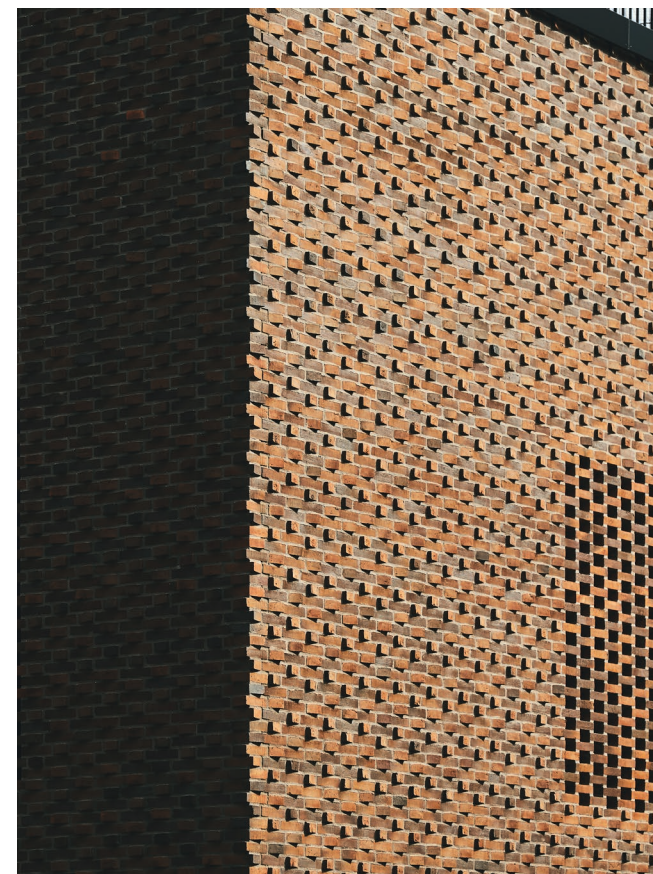
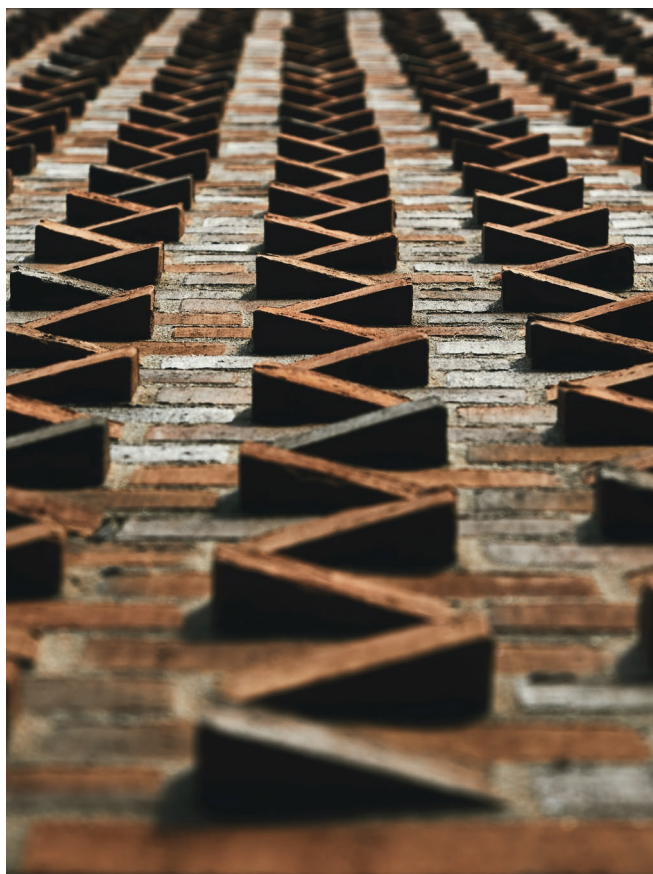
Кладка на углах с выдвиганием тычка.





# ПОВОРОТНЫЙ ПРИЕМ

Кирпич кладётся со смещением относительно вертикальной оси.







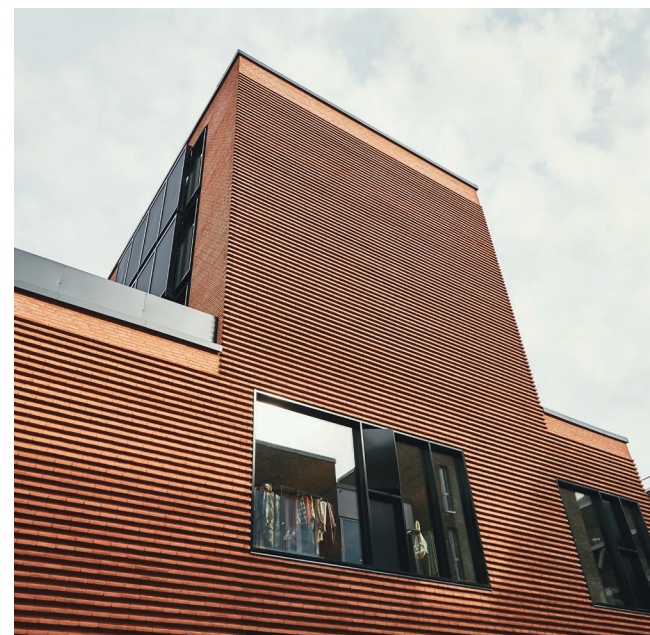
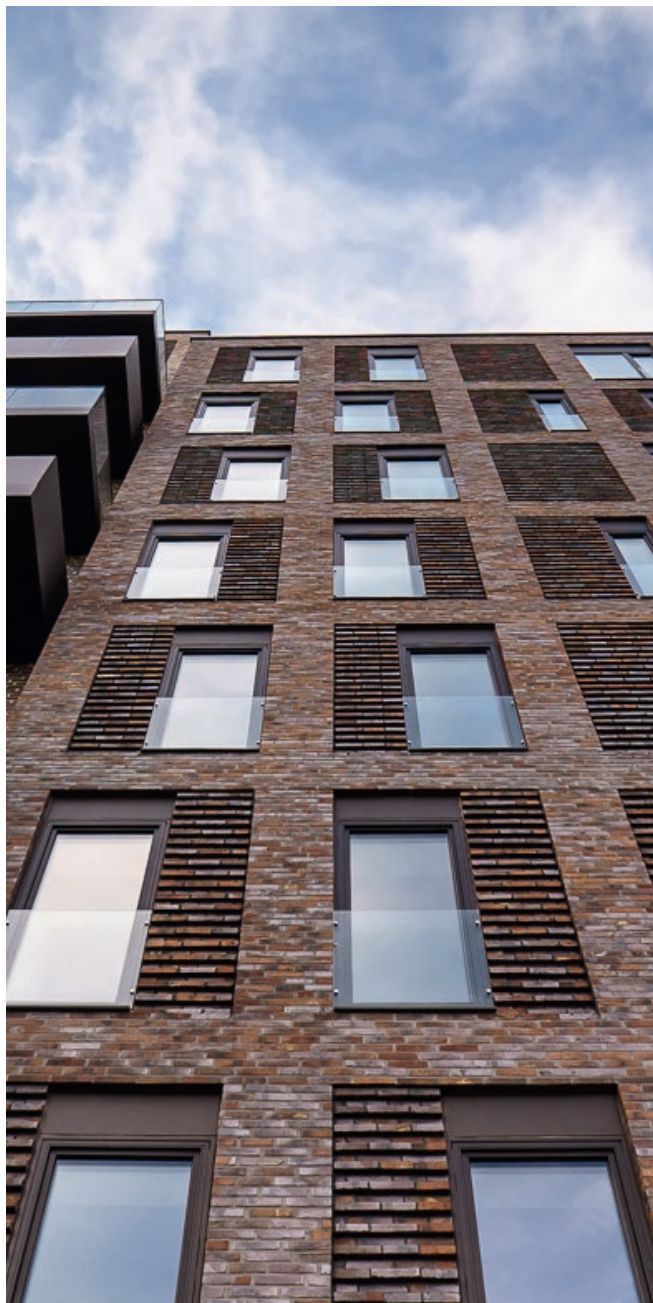


# РУСТЫ

Полнотелая структура кирпича позволяет выполнить русты путем смещения на четверть и более.









# СОЧЕТАНИЕ ПОВЕРХНОСТЕЙ

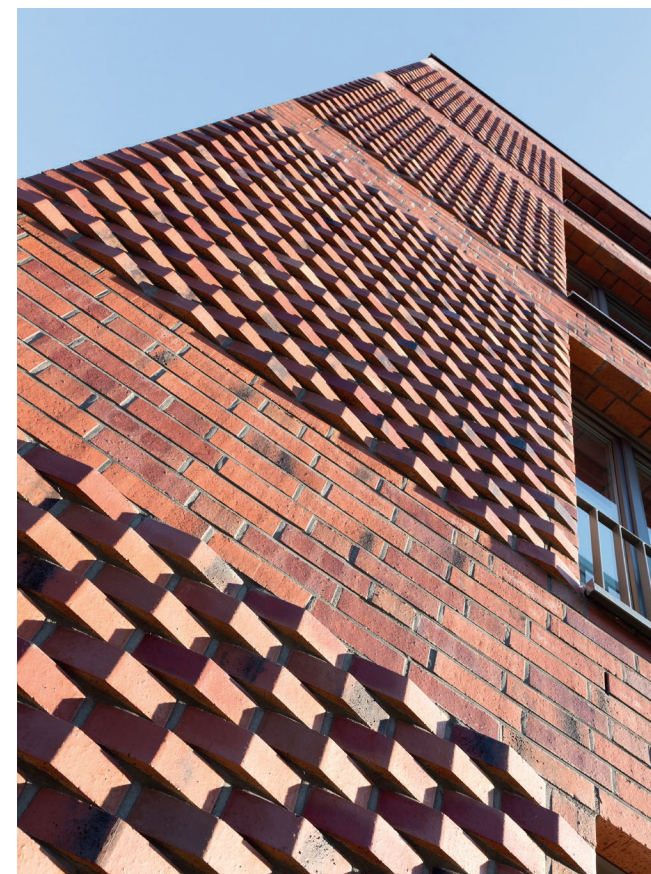
При декоративной кладке использование кирпичей разных фактур и поверхностей придает фасаду яркость и насыщенность.





# СПЕЦИАЛЬНЫЕ ЭЛЕМЕНТЫ НА ФАСАДЕ

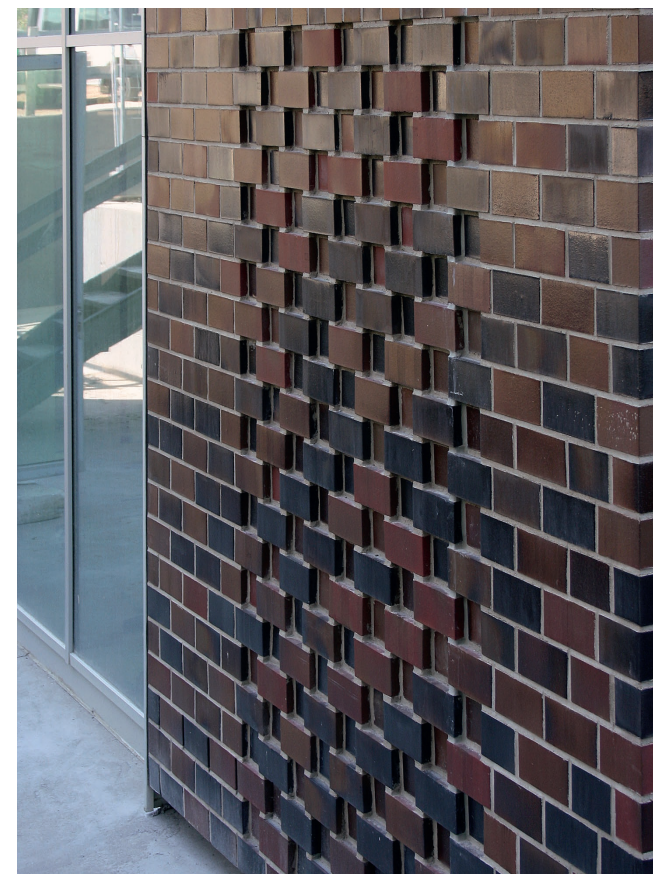
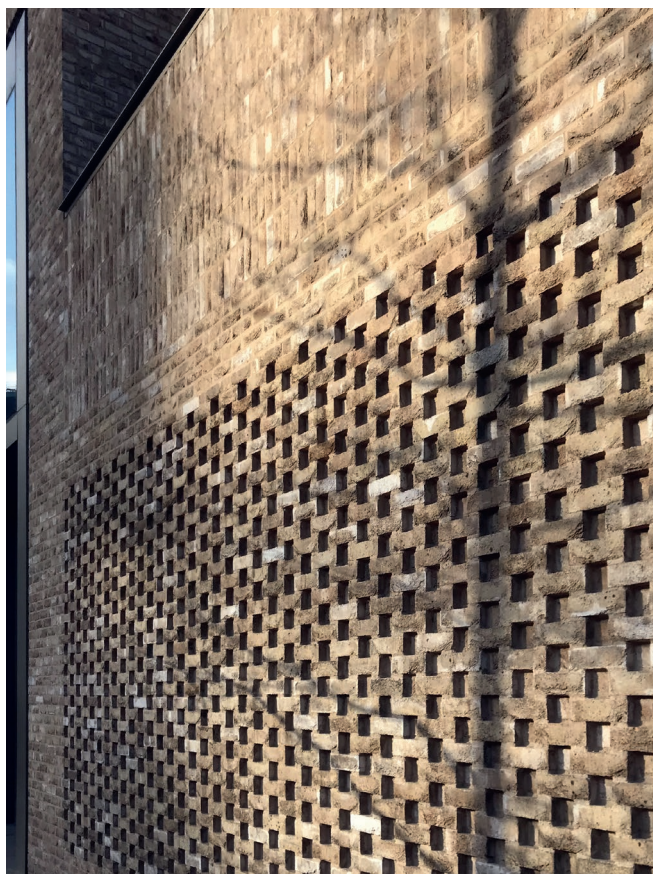
Использование специальных элементов из кирпича на фасаде позволяет создать интересную 3D-кладку, оставаясь в едином цветовом решении.





# ШАХМАТНАЯ ИЛИ ФЛАМАНДСКАЯ КЛАДКА

Фламандская кладка с 3D-эффектом.





# ШТУКАТУРКА КИРПИЧНОЙ КЛАДКИ

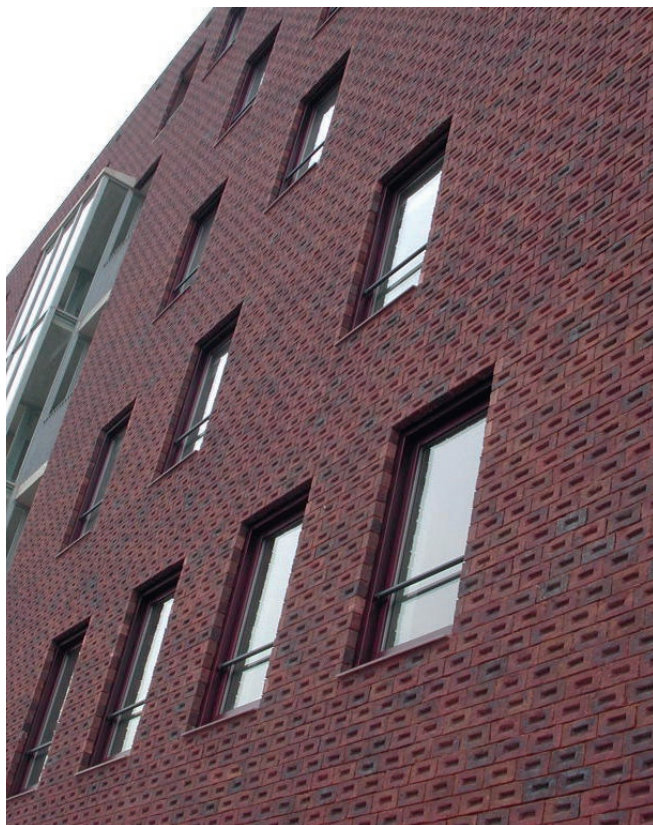
Штукатурка кирпичных стен цементно-песчаным раствором.






# КЛАДКА НА ЛОЖОК

Применение кирпича с опиранием на ложок.







ПРИМЕРЫ ЭФФЕКТИВНОГО  
ИСПОЛЬЗОВАНИЯ КИРПИЧА  
НА ОБЪЕКТАХ В РОССИИ



# ВИЛЛА В ПОДМОСКОВЬЕ.

Архитекторы — DNK AG

[www.dnk-ag.ru](http://www.dnk-ag.ru)

 @dnk\_ag

DNK<sup>ag</sup>





# ЖК LOFT RASSVET

Архитекторы — DNK AG

[www.dnk-ag.ru](http://www.dnk-ag.ru)

 @dnk\_ag

DNK<sup>ag</sup>



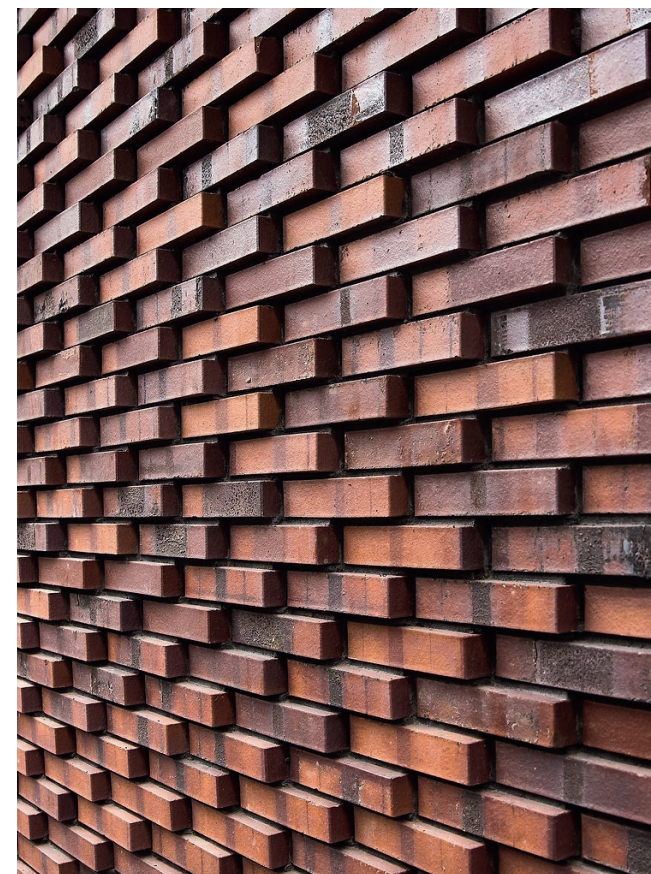
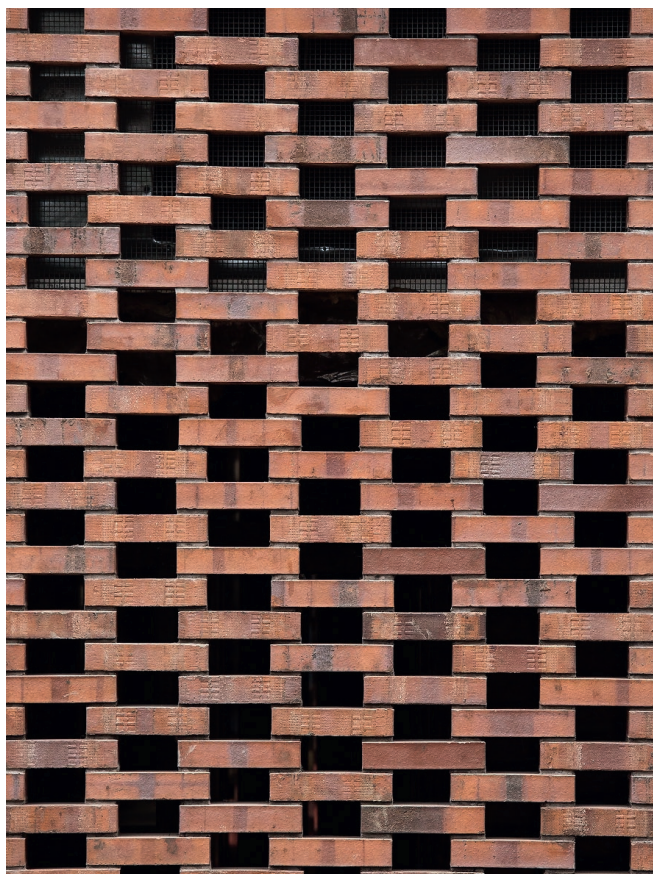


# ЖК MAISON ROUGE

Архитекторы - ADM (Архитектурный диалог с мегаполисом)

[www.adm-arch.ru](http://www.adm-arch.ru)

 @adm.architects





# ОФИС ПРОДАЖ ЖК NOW

Архитекторы – GAFA

[www.ga-fa.ru](http://www.ga-fa.ru)

 @gafa\_architects





# ЖК БОТАНИКА

Архитекторы — TOBE Architects

[www.tobearch.com](http://www.tobearch.com)

 @tobe\_architects

TO.BE  
*architects*





# КОНЦЕРТНЫЙ ЗАЛ В OLD HOUSE

Архитекторы – АБ Мастерплан

[www.abmasterplan.com](http://www.abmasterplan.com)

 @ab\_masterplan

AB MASTERPLAN





# КП HOLIDAY

Архитекторы – Архитектурная Студия Колесникова и Клюквина

[www.andreykolesnikov.com](http://www.andreykolesnikov.com)

 @kalesiaa





# МАЛАЯ ОРДЫНКА 19

Архитекторы - ADM (Архитектурный диалог с мегаполисом)

[www.adm-arch.ru](http://www.adm-arch.ru)

 @adm.architects





# ЖК МЕДНЫЙ 3.14.

Архитекторы – Сергей Скуратов Архитектц

[www.skuratov-arch.ru](http://www.skuratov-arch.ru)





# ПАВЕЛЕЦКАЯ СИТИ

Архитекторы – IND

[www.indarchitects.ru](http://www.indarchitects.ru)

 @indarchitects

**IND**

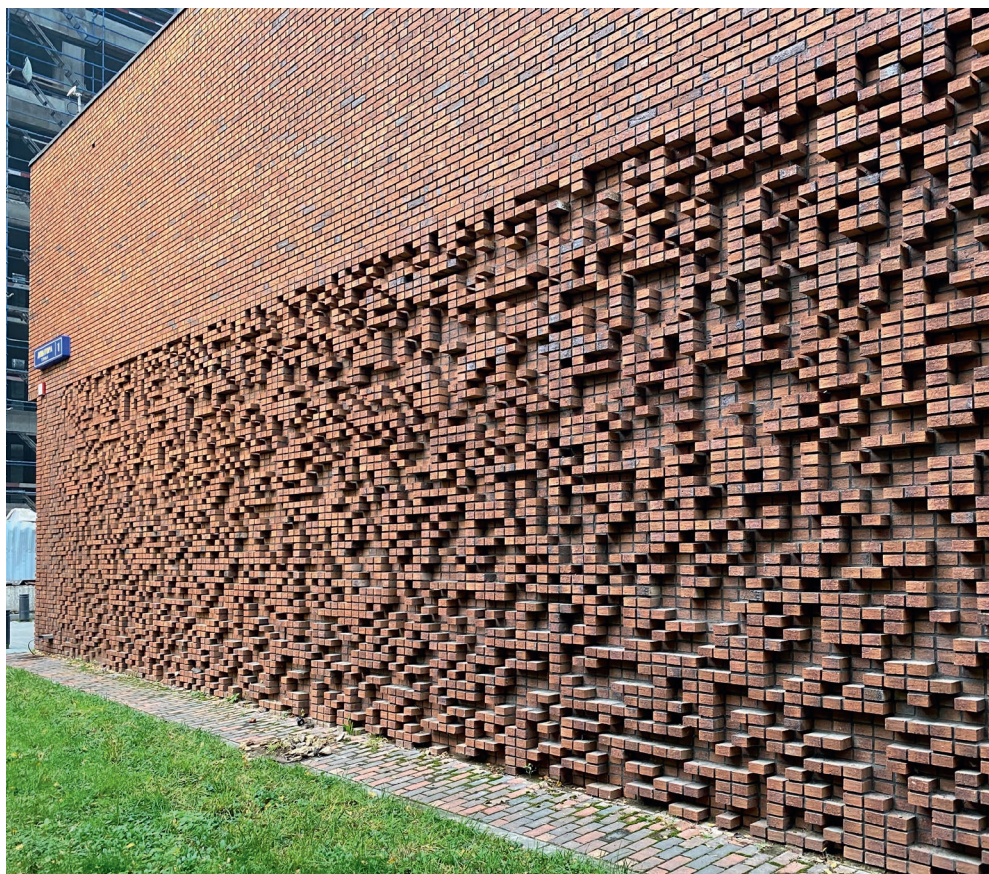




# ЖК САДОВЫЕ КВАРТАЛЫ

Архитекторы — Сергей Скуратов Архитектц

[www.skuratov-arch.ru](http://www.skuratov-arch.ru)





# ЦАРСКАЯ ПЛОЩАДЬ

Архитекторы — СПИЧ

[www.speech.su/ru](http://www.speech.su/ru)

 @speech.su

СПИЧ





# ЖК БУНИНСКИЕ ЛУГА

Архитекторы - John McAslan + Partners

[www.mcaslan.co.uk](http://www.mcaslan.co.uk)

 @johnmcaslanpartners

**JOHN MCASLAN  
+ PARTNERS**





# ЖК EDISON HOUSE

Архитекторы – Алексей Бавыкин и Партнеры

[www.bavykin.ru](http://www.bavykin.ru)

